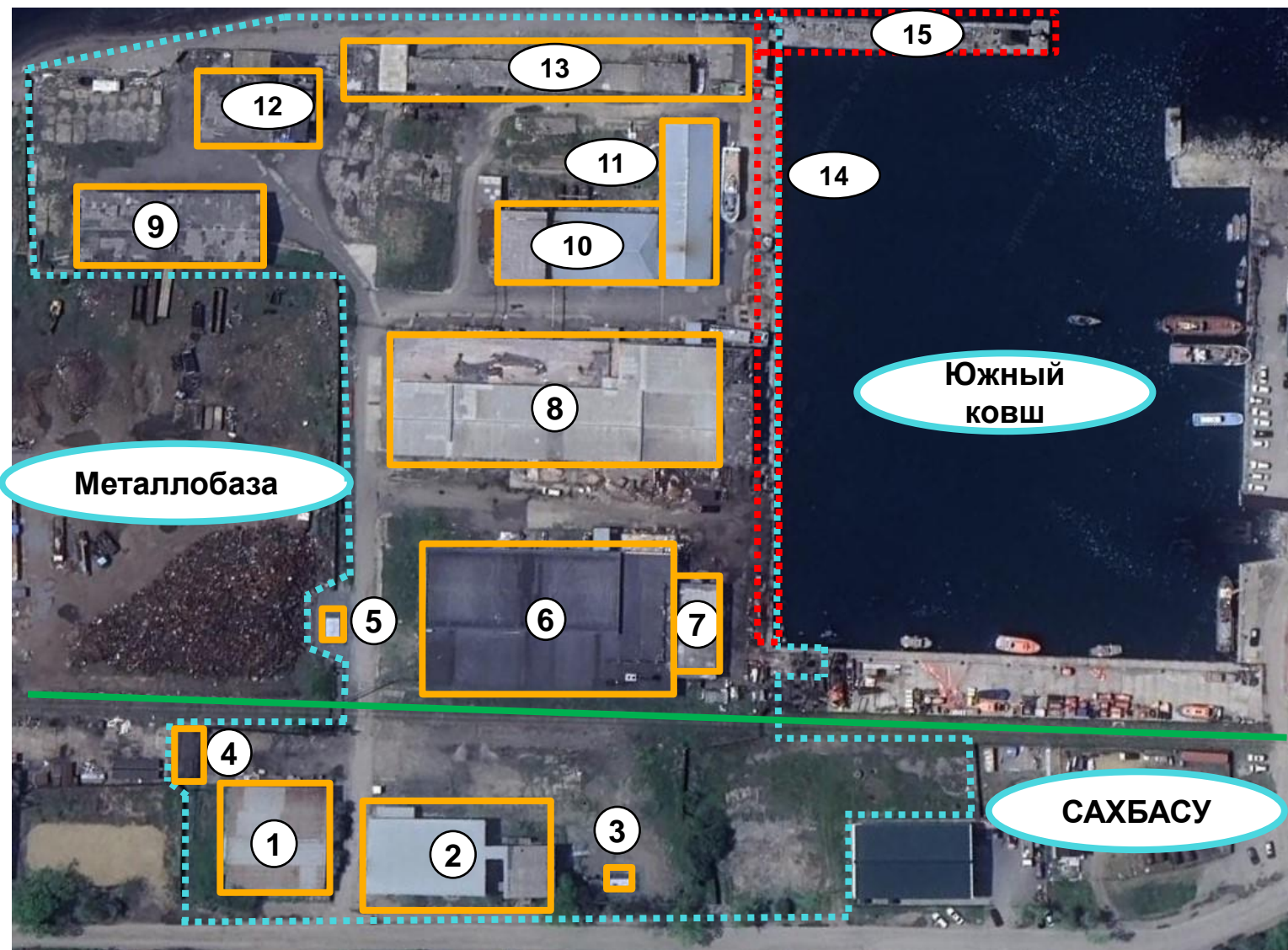


«Промышленная площадка Рыбоконсервного завода»

Параметры. Перспективы развития.
Декабрь 2024

Ситуационный план производственной площадки



№	Наименование объекта
1	Холодильник (малый)
2	Контора
3	КТПН-160 кВА
4	Трансформаторная подстанция
5	2КТПН-640 кВА
6	Холодильник
7	Икорный цех
8	Здание рыбозавода
9	Склад
10	Мастерская и котельная
11	Засольный цех
12	Столовая и склад
13	Гараж, мастерские и насосная
14	Южная причальная стенка
15	Южный мол

..... граница земельного участка

— границы зданий и сооружений

..... границы ГТС

— железная дорога

Параметры площадки

Местоположение, адрес: 694020, Сахалинская обл., г. Корсаков, ул. Свердлова, 46, к/н 65:04:0000037:623.

Площадь: 3,5 га.

Существующие здания и сооружения: холодильники (малый и большой), здания производства (рыбозавод, икорный цех, засольный цех), здания АБК (контора и столовая), вспомогательные здания и сооружения (котельная, мастерские, склады, насосная, гараж, ТП и КТПН) и ГТС (южная причальная стенка и южный мол).

Площадка имеет ограждение.

Внутриплощадочные сети:

- электроснабжение мощностью до 1МВт;
- централизованное холодное водоснабжение 50 куб. м/сут.
- присоединены большой холодильник и здание конторы.

Покрытие: внутренние проезды к зданиям выполнены из твердого (асфальтобетонного) покрытия.

Подъездные пути:

- автомобильная дорога с асфальтированным покрытием вдоль ул. Свердлова;
- одноколейная железная дорога, проходящая с севера на юг сквозь производственную площадку между зданием большого холодильника и конторой;
- водный путь через Южный ковш.

Организованные мероприятия по защите территории: круглосуточная охрана с организованным контрольно-пропускным пунктом.

Создание контейнерной площадки со складом



Резюме проекта

1. Создание склада площадью 2 500 кв м и контейнерной площадки общей площадью 18 000 кв м для долгосрочного хранения, перегрузки, отправки и доставки контейнеров до конечного потребителя железнодорожным и автомобильным транспортом. Общая вместимость - 1204 контейнеров / 1520 TEU.

- Сроки проектирования – 2-3 кв 2025 г, Строительство – 4 кв 2025 -4 кв 2026 г, Начало эксплуатации – 1 кв 2027 г.
- Объем инвестиций – 655 млн руб., из которых 235 млн руб. – приобретение оборудования (4 козловых крана, 2 ричстакера, 7 тягачей с контейнеровозами), ж/д тупик - 44 млн руб., демонтаж зданий - 103 млн руб., строительство склада - 109,7 млн руб., оборудование плитами контейнерной площадки – 162 млн руб.
- Срок окупаемости – 6 лет .

2. Восстановление холодильника

- Замена холодильного оборудования с аммиака на фреон;
- Замена дверей цехов заморозки;
- Восстановление теплых полов;
- Ремонт кровли.